

# 关于《锡林郭勒盟阿旗德力格尔 110 千伏变电站 II 回 线路工程环境影响报告表》现场踏勘报告

锡林郭勒盟生态环境局委托评估单位内蒙古祝融新环保科技有限公司组织专家于2025年3月27日对锡林郭勒盟阿旗德力格尔110千伏变电站 II 回线路工程进行了现场踏勘。评估单位内蒙古祝融新环保科技有限公司、报告编制单位北京中企环投科技有限公司等相关人员参加了现场踏勘工作。勘查人员以实地踏勘的方法，调研了拟建项目选址、选线位置现状及周边环保目标分布情况，形成《现场勘查报告》如下。

## 一、项目概况

本项目工程内容包括：

1. 博日特220kV变电站110kV间隔扩建工程。
2. 德力格尔110kV变电站110kV间隔扩建工程。
3. 锡林郭勒盟阿旗德力格尔110千伏变电站 II 回线路工程。

博日特220kV变电站位于内蒙古自治区锡林郭勒盟锡林浩特市宝力根苏木境内。站址中心坐标为北纬 44° 05' 31.619"、东经 116° 03' 08.662"。该变电站已于2018年7月30日建成投运。

德力格尔110kV变电站位于锡林郭勒盟阿巴嘎旗境内。站址中心坐标为北纬 43° 38' 15.264"、东经115° 51' 04.600"。该变电站已于2014年2月建成投运。

锡林郭勒盟阿旗德力格尔110千伏变电站 II 回线路工程位于内蒙古自治区锡林郭勒盟锡林浩特市和阿巴嘎旗境内。新建线路起于博日

特220kV变电站西侧南起第15间隔，止于德力格尔110kV变电站北侧东起第3间隔。线路工程起点坐标为：N:44° 05′ 33.087″；E:116° 03′ 6.562″；终点坐标为：N:43° 38′ 16.910″；E:115° 51′ 5.093″。地理位置图见图1-1、图1-2。

部分线路工程穿越锡林郭勒草原国家级自然保护区实验区(穿越长度24.37km)，部分线路工程穿越锡林浩特市-生物多样性维护生态功能重要区生态保护红线(穿越长度6.43km)、部分线路工程穿越阿巴嘎旗-生物多样性维护生态功能重要区生态保护红线(穿越长度1.4061km)。



图 1-1 拟建项目地理位置图

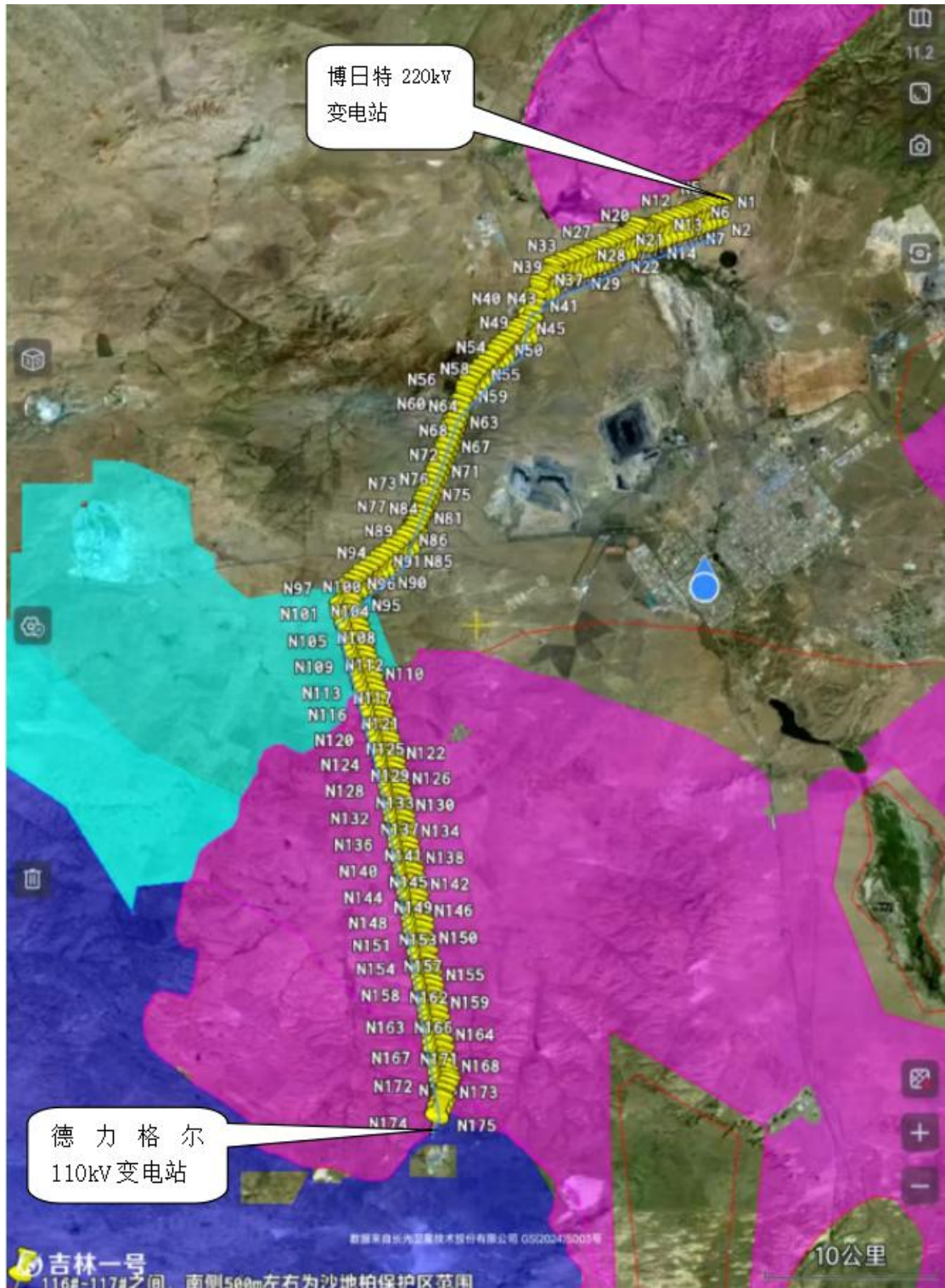


图 1-2 建设项目路径图（粉色区域为锡林郭勒草原国家级自然保护区、蓝色区域为生态红线保护区；蓝色原点位置为锡林浩特市市区）

## 二、现场勘查重点内容

### 1、博日特220kV变电站110kV间隔扩建工程

本期在博日特220kV变电站新建110kV出线间隔1回，采用架空出线形式，占用西侧南起第15间隔位置，扩建间隔为站内预留位置，无需新征用地。



图 2-1 博日特 220kV 变电站位置及周边情况（粉色相机为拍摄位置）



图 2-2 博日特 220kV 变电站位置 (N1 利用现有塔基)

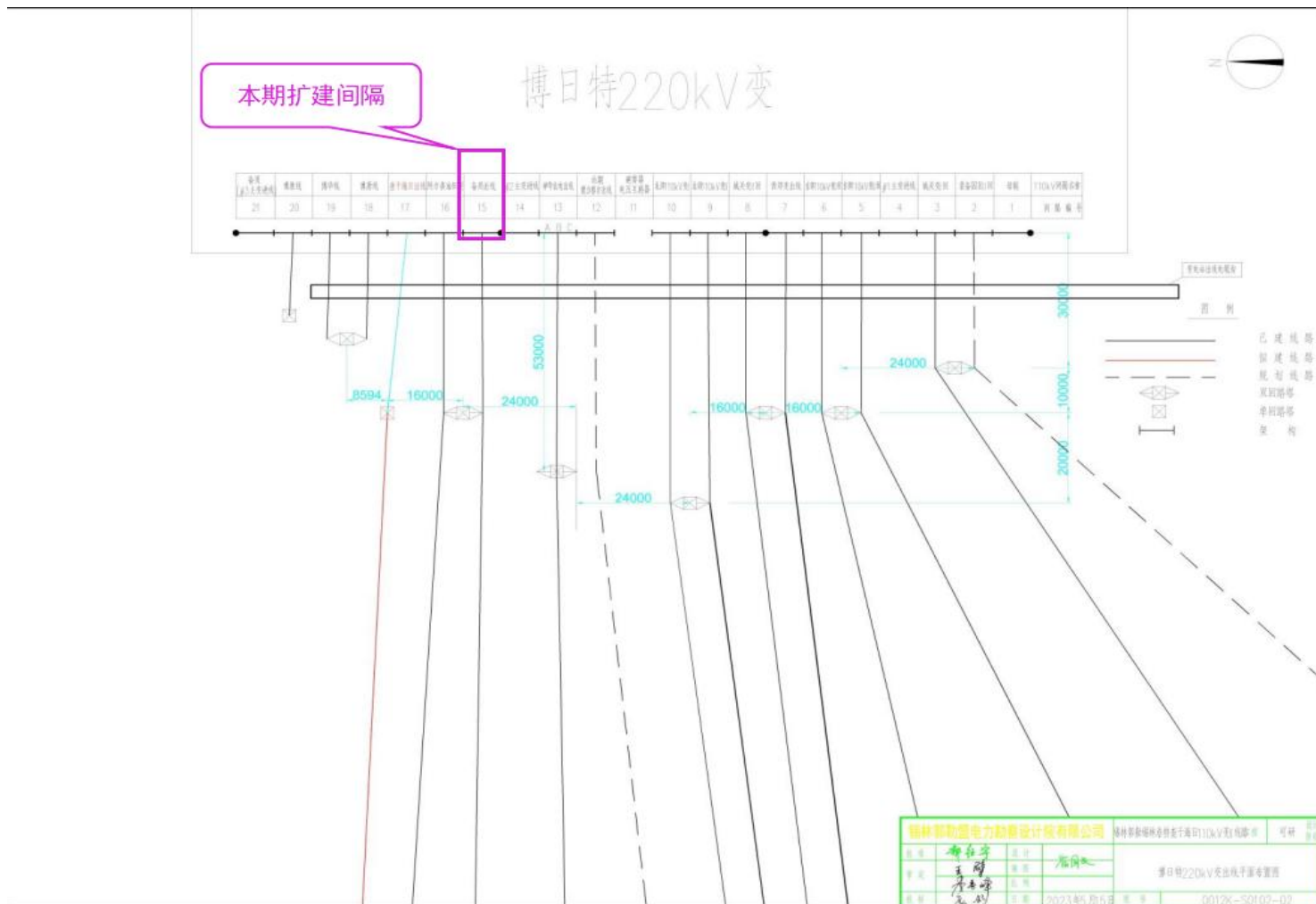


图 2-3 博日特 220kV 变电站 110kV 间隔扩建工程平面布置图



图 2-4 博日特 220kV 变电站 110kV 间隔扩建工程（红色椭圆内）



图 2-5 本项目出线方向与围墙外截洪坝的位置关系





图 2-6 博日特 220kV 变电站本期出线第一基塔（利用现有）



图 2-7 博日特 220kV 变电站本期出线第一基塔（利用现有）



图 2-8 博日特 220kV 变电站基塔附近植被现

## 2、德力格尔110kV变电站110kV间隔扩建工程。

本期在德力格尔110kV变电站新建110kV出线间隔1回，采用架空出线形式，占用北侧东起第3间隔位置，扩建间隔为站内预留位置，无需新征用地。

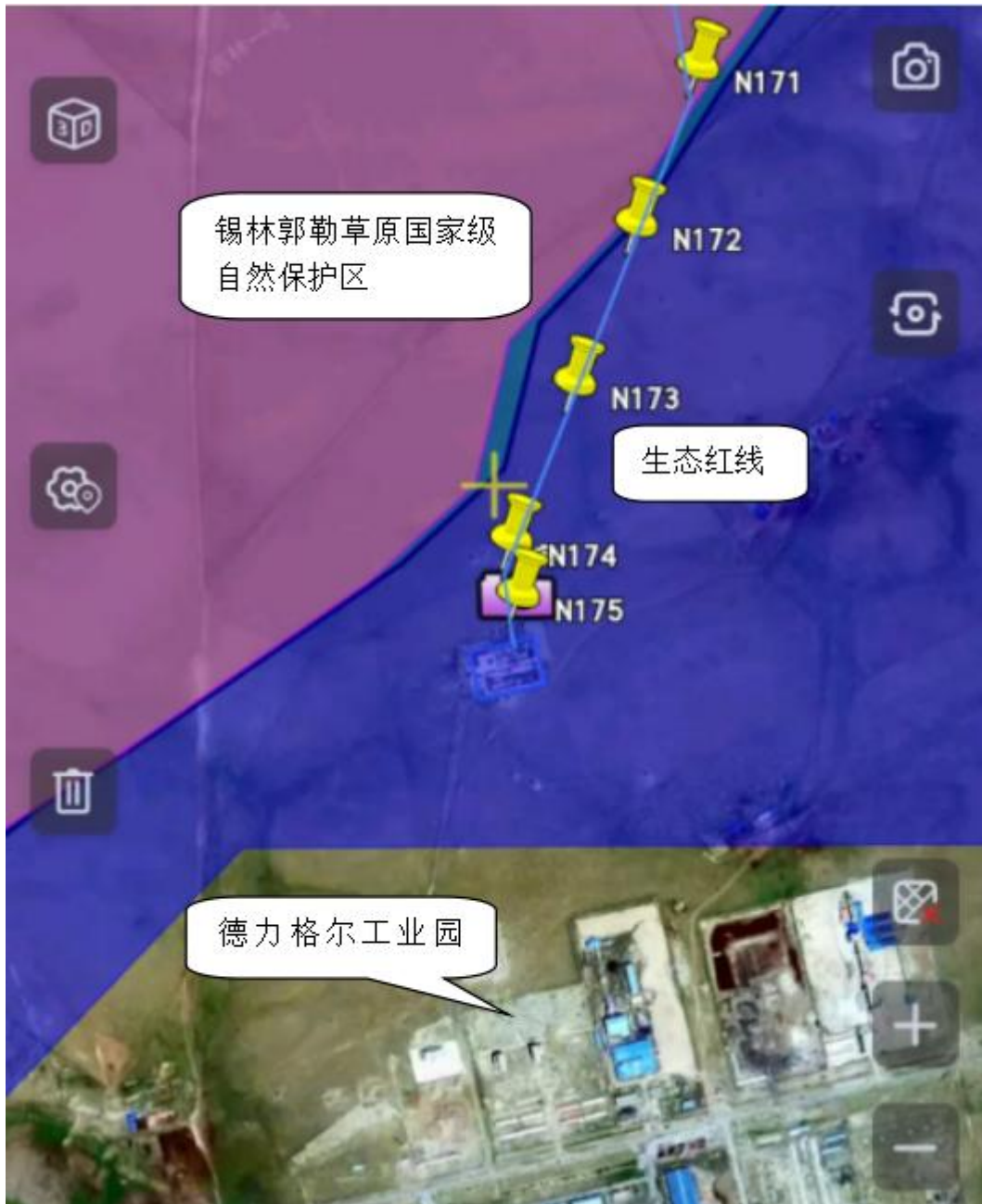


图2-9 德力格尔110kV变电站周边关系（粉色相机为现场拍摄位置）



图2-10 德力格尔110kV变电站位置（粉色相机为现场拍摄位置）

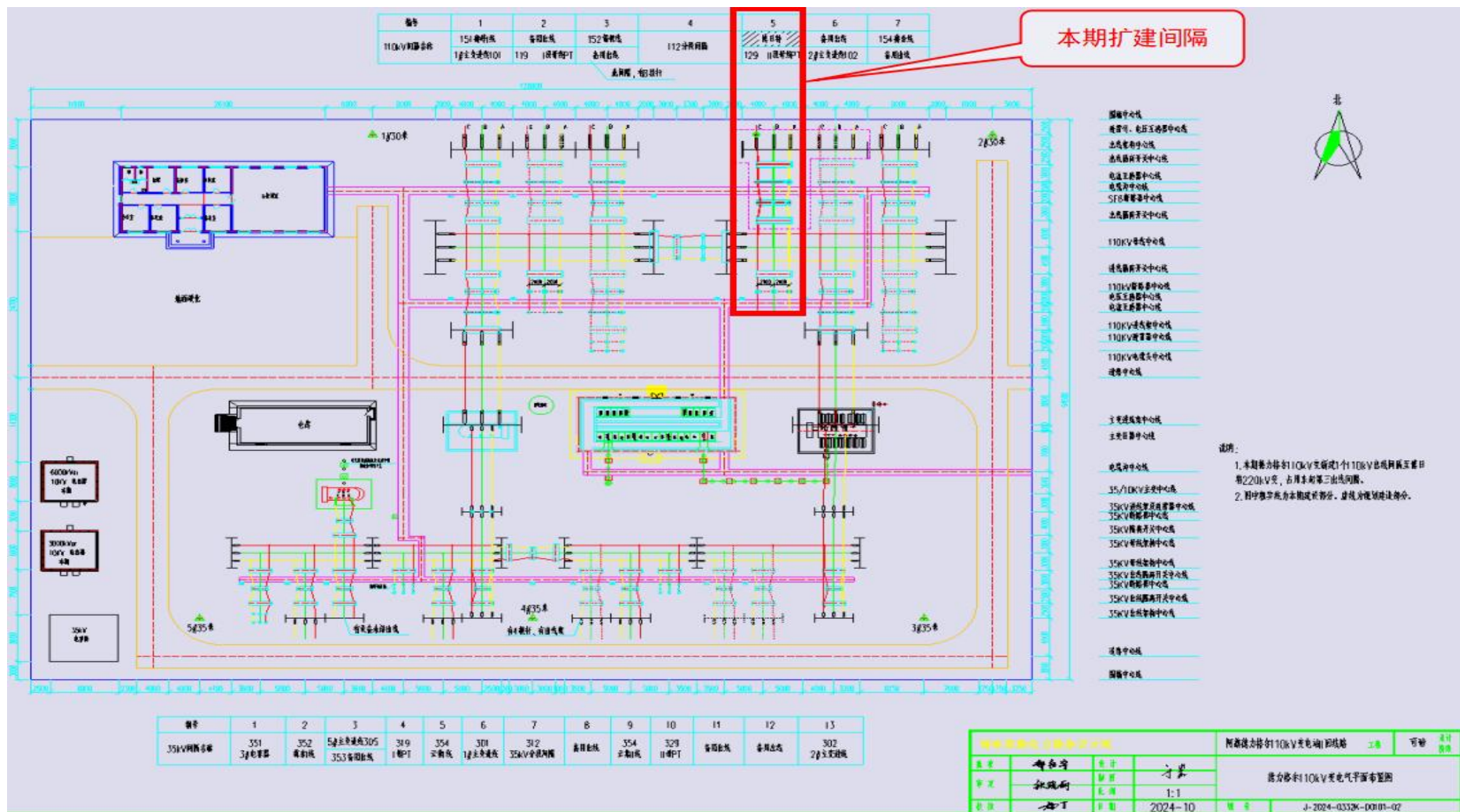


图 2-10 德力格尔 110kV 变电站平面布置中本期工程位置



图 2-11 德力格尔 110kV 变电站本期扩建间隔位置（红色方框内）、第一基塔位置（红色椭圆内）



图 2-12 德力格尔 110kV 变电站本期扩建工程出线方向（与现有线路伴行）





图 2-13 德力格尔 110kV 变电站本期扩建工程附近地表植被现状

### 3、锡林郭勒盟阿旗德力格尔110千伏变电站 II 回线路工程

#### (1) 锡林郭勒草原国家级自然保护区内现场勘查位置

说明：由于在N107-N108之间到N171-N172之间的线路位于锡林郭勒草原国家级自然保护区内，车辆无法近距离到达。选择在最近距离且观察角度良好的现有道路位置进行自然保护区内线路观察。

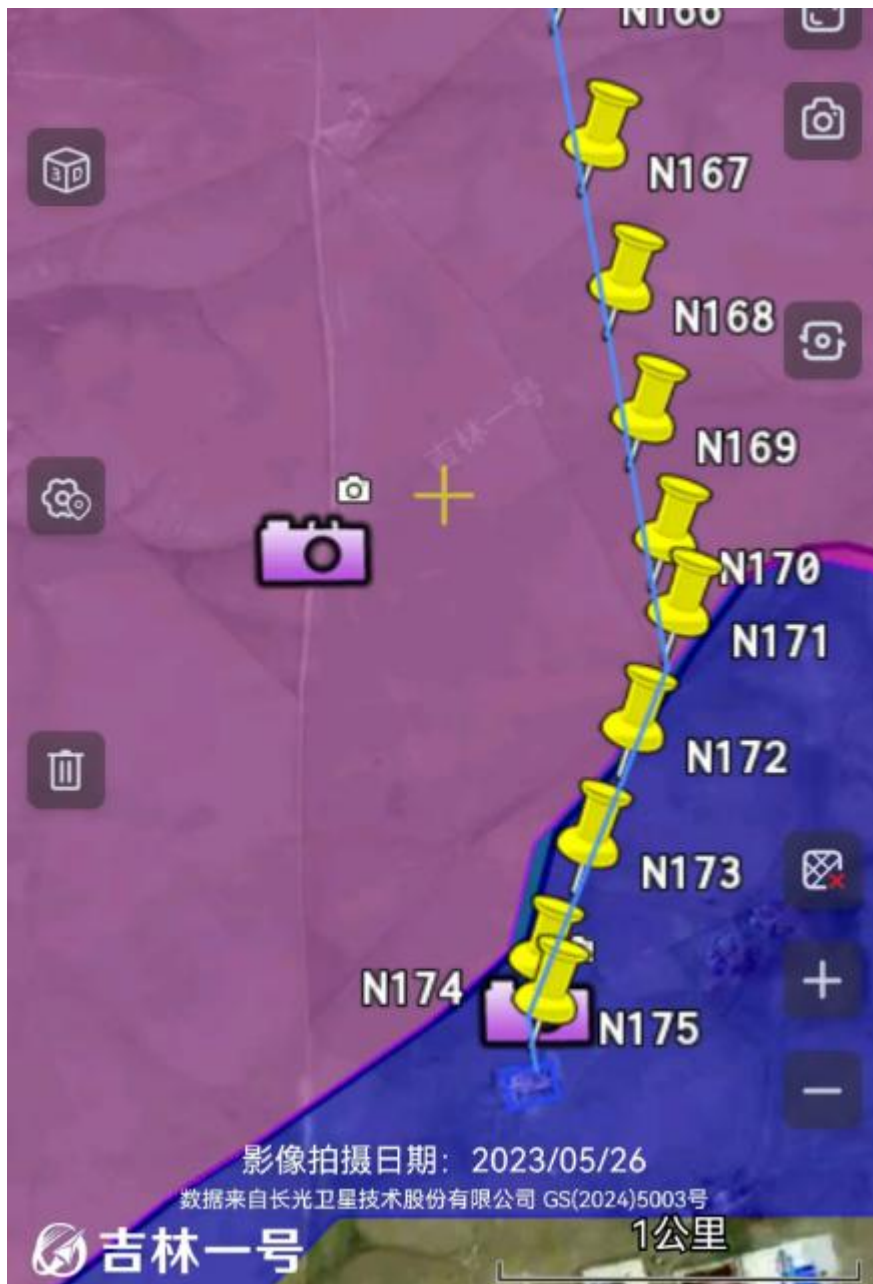


图 2-14 保护区内观察位置（粉色相机位置）

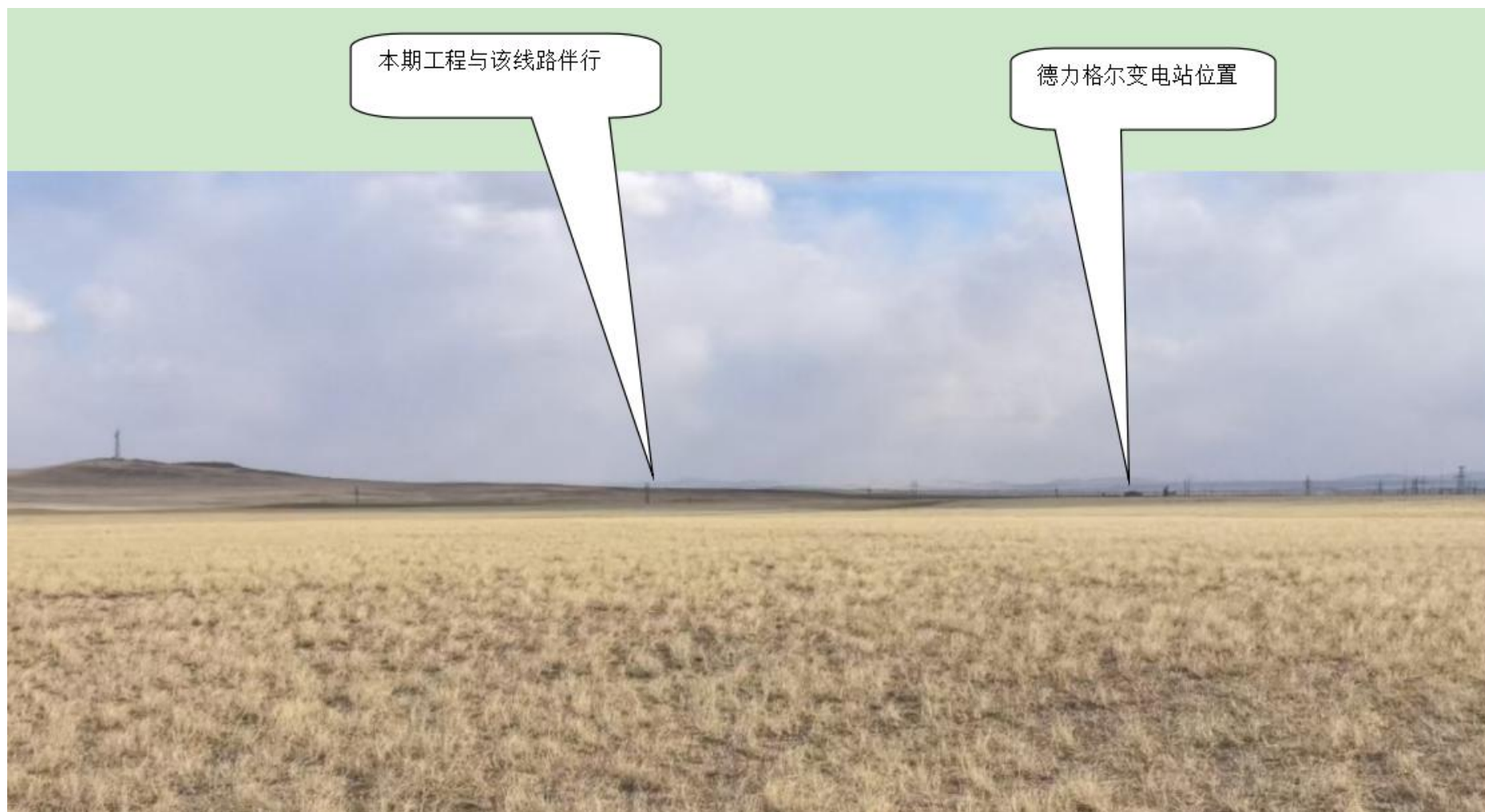


图 2-15 保护区内线路位置



图 2-16 保护区内线路走向（与现有线路伴行）



图 2-17 保护区内植被现状

(2) 跨越铁路、公路现场 (N6-N7 之间)



图 2-18 跨越铁路现场勘查位置



图 2-19 跨越铁路现场



图 2-20 跨越铁路现场地表状态（与左侧线路伴行）





图 2-21 跨越铁路现场地表状态



图 2-22 保护区标识牌

(3) 跨越锡林河现场



图 2-23 跨越锡林河位置



图 2-24 跨越锡林河位置现状

## 一、勘察结论

根据现场踏勘情况，本工程穿越锡林郭勒草原国家级自然保护区实验区、锡林浩特市-生物多样性维护生态功能重要区生态保护红线、阿巴嘎旗-生物多样性维护生态功能重要区生态保护红线，对沿途电磁环境敏感目标做到了尽可能避让，项目选址、选线位置可行。

报告人：余 鸿

2025年4月1日